

令和6年度

事業報告書

社会福祉法人 七瀬陽史会

目 次

- 1 社会福祉法人七瀬陽史会・・・・・・・・・・ 1
- 2 特別養護老人ホーム和泉荘・・・・・・・・・・ 5
- 3 和泉ショートステイサービス・・・・・・・・・・ 5
- 4 和泉デイサービスセンター・・・・・・・・・・ 10
- 5 和泉デイサービスセンターE型・・・・・・・・ 13
- 6 介護保険サービスセンター和泉荘・・・・ 17
- 7 野津原地域包括支援センター・・・・・・・・ 19

令和6年度社会福祉法人『七瀬陽史会の歩み』

No 1

4月	1日(月)	創設記念日(32年目)
	8日(月)	特養、デイ、デイE、「灌仏会(花祭り)」
	22日(月)	特養棟「法人夜間防災訓練」 20時から 54名参加 (夜勤者による夜間緊急通報、初期消火、 避難誘導訓練実施)
5月	1日(水)	採用 [デイE]機能訓練指導員 佐藤 まり子(非常勤職員)
	2日(木)	退職 [特養]事務員 杉山 進祐
	5日(日)	特養棟・デイE型棟 電気設備年次点検
	7日(火)~30日(木)	夜勤従事者、介護職員、健康診断、腰痛健診実施
	9日(木)	退職 [デイE]機能訓練指導員 河野 優子(非常勤職員)
	22日(水)	特養 入所者健康診断(胸部レントゲン・心電図) ホール・食堂
	24日(金)	和泉会 歓迎会 19時半~ アートホテル大分
	31日(金)	特養棟 「浄化槽の法定検査」 大分県環境管理協会
6月	3日(月)	法人 「第1回福祉サービス相談委員会」 特養 食堂
	4日(火)	法人 「内部(監事)監査」 特養 面接室
	12日(水)	法人 「第1回理事会」 特養 食堂
	25日(火)~28日(金)	特養 「ワックスがけ」
	27日(木)	法人 「第1回評議員会」 野津原公民館
7月	1日(月)	採用 [特養]介護員 後藤 隆之
	7日(日)	デイ、デイE 「ワックスがけ」
	25日(木)	大分市より指導監査 9時半~ 法人、特養、ショート 13時半~ デイ、包括
	28日(日)	特養棟、デイE型棟 受水槽清掃
	31日(水)	特養 厨房 食器洗浄機入替工事
-----新型コロナウイルス感染症 クラスター発生状況-----		
8月	1日(木)	特養 職員 1名 感染確認
	2日(金)	特養 職員 1名 入所者 2名 感染確認
	3日~12日	の期間 入所者 16名 ショートステイ 2名 職員 7名 感染確認 合計 入所者 20名 職員 9名
8月	20日(火)	入所者・職員 最終感染者 陰性確認 終結
8月	7日(水)	特養 「初盆供養会」 16名 臨濟宗 慈雲寺にて法要 (特養でクラスター発生中であつたので、慈雲寺で実施する)
9月	2日(月)	法人 「第2回福祉サービス相談委員会」 特養 食堂
	9日(月)	特養棟、デイE型棟 「消防設備点検」 鶴原消防設備
	26日(木)	デイE型 「第1回運営推進委員会」 野津原市民センター
10月	9日(水)	特養棟・デイE棟 「秋の消防避難誘導訓練」
	21日(月)	特養 衆議院議員総選挙 不在者投票 食堂
	23日(水)	特養 「第32回大運動会」 特養 ホール
	30日(水)	法人 「第2回理事会」 特養 食堂
11月	5日(火)~12月 11日	法人職員 全員 健康診断実施
	7日(木)~19日(火)	「インフルエンザ予防接種」 特養入所者、法人希望職員 終了
	15日(水)~17日(金)	特養 「ワックスがけ」
	22日(金)	和泉会 忘年会 19時半~ 大分センチュリーホテル

	27日(水)	特養 「秋祭り」 特養ホール等
12月	2日(月)	法人 「第3回福祉サービス相談委員会」 特養 食堂
	13日(金)~15日(日)	特養棟 ボイラーの取替工事
	18日(木)	特養 「浄化槽清掃」
	28日(土)	特養 「餅つき大会」
	30日(月)	デイサービス、デイサービスE型、介護保険、野津原地域包括支援センター 「仕事納め」
令和7年1月	4日(土)	デイサービスB・E型、介護保険、地域包括「仕事始め」 「新年安全祈願」大分県護国神社 8時20分～ 理事等5名参拝
	7日(火)	特養 「七草粥」
	11日(土)	特養、デイB・E型、「鏡開き」
	17日(金)	法人 「役員新年懇親会」 18時～ 松寿し
	25日(土)	特養棟、デイE型棟 「大分市消防署 立ち入り調査」 10時～
2月	12日(水)	特養 大分市議会議員選挙 不在者投票 食堂
	14日(金)	デイE棟「浄化槽の法定検査」 大分県環境管理協会
	25日(火)	法人 「大分市交通安全功労団体感謝状贈呈」 大分市交通安全推進委員会
	28日(金)	退職 【特養】 副主任介護員 三浦 啓史 介護員 塩手 菜穂子
3月	1日(土)	特養棟、デイE型棟 「消防設備点検」 鶴原消防設備
	3日(月)	法人 「第3回理事会」特養 食堂
	13日(木)	法人 「優秀安全運転事業所表彰 金賞受賞」 自動車安全運転センター
	14日(金)	法人 「第2回評議員会」 野津原公民館
	21日(金)	デイE型 「浄化槽清掃」野津原環境管理センター
	25日(火)	デイE型 「第2回運営推進委員会」 野津原市民センター
	31日(月)	退職 【特養】 介護員 木崎 光寿

(2) 介護的実習受け入れ状況

○義務教育職員免許志願者に対する介護等体験

特別養護老人ホーム和泉荘

10月 7日 ～ 10月11日 5日間 2名

(3) 防災防火訓練実施状況

毎月10日 各セクションごとに防火訓練、避難誘導訓練
4月22日 夜間防災・防火避難誘導通報訓練 (特養棟)
10月 9日 防災・防火避難誘導通報訓練 (特養棟・デイE型棟)

(4) 職員福利厚生実施状況

5月 7日～	5月30日	夜間勤務従事者定期健康診断	27名
5月 7日～	5月30日	介護職員腰痛健康診断	25名
11月 5日～	12月10日	35歳以上職員定期健康診断	49名
11月 5日～	12月10日	35歳以下及び65歳以上 職員定期健康診断	6名
11月 5日～	12月10日	介護職員腰痛健康診断	26名
11月 7日～	11月19日	職員インフルエンザ予防接種	45名

(5) 職員研修実施状況 (別紙のとおり)

令和6年度 研修日程

日付	研修内容	場所	参加人数
5/15	大分県社会福祉法人経営者協議会	レンブラントホテル大分	2名
5/15	大分県社会福祉法人経営者青年会	レンブラントホテル大分	1名
5/16	第1回公正採用選考人権啓発推進委員会	大分県労働福祉会館	1名
5/17	野津原町商工会 総会	宇曾山荘 研修室	1名
5/22	大分市特養協議会 総会	ホテル日航オアシスタワー	1名
5/22	給食施設衛生研修会	オンライン研修	2名
5/28	ノーリフティングケアマネジメント	介護研修センター	2名
5/29	口腔ケアwebセミナー	オンライン研修	3名
6/11	野津原地区人権教育推進会議、第1回評議員研修及び第1回評議員会	野津原公民館	1名
6/13	全国安全週間説明会	オンライン研修	1名
6/13	難病患者支援等従事者研修会	大分市保健所	3名
6/20	大分県社会福祉法人社会貢献活動推進協議会 総会	県総合社会福祉会館	1名
6/21	第1回福祉ネットワーク協議会	大分南高校	1名
6/26	令和6年度改正とかご保険制度の将来展望	レゾナックドーム	1名
6/21	大分西部地区看護ネットワーク地区研修会	穂田市民行政センター	1名
7/12	地域連携検討会	オンライン研修	3名
7/12	地域連携検討会	オンライン研修	1名
7/13	リフトリーダー養成研修	介護研修センター	1名
7/17	医療と介護の連携検討会	オンライン研修	3名
7/23	自立支援型ケアプラン相談会	オンライン研修	3名
8/8	社会福祉等 給食担当職員研修会	介護研修センター	1名
8/26	第1回公正採用選考人権啓発推進委員会	コンバルホール	1名
8/29、9/2	認知症介護基礎研修eラーニング	オンライン研修	2名
9/13	全国労働衛生週間説明会	オンライン研修	1名
9/25	介護予防ケアプラン研修会	介護研修センター	1名
9/18	ヤングケアラー生活困窮者 研修会	オンライン研修	3名
10/10	ヤングケアラーと児童虐待について	大分市役所 野津原支所	3名
10/5	認知症介護基礎研修eラーニング	オンライン研修	1名
9/21~10/17	介護支援専門員専門研修 更新課程Ⅱ	介護研修センター	1名
10/15~12/7	認知症介護実践者研修	介護研修センター	1名
10/24	安全運転管理者講習	はさま未来館	1名
10/26	医師・歯科医師等の多職種が参加する地域ケア会議	オンライン研修	1名
11/3	大分県認定調査員現任研修	オンライン研修	1名
11/7	大分県地域ケア会議アドバイザー強化現任研修	オンライン研修	1名
11/15	口腔ケア研修会	県総合社会福祉会館	3名
11/18	共同専門検討会	オンライン研修	3名
11/16	介護支援専門員実務研修 実習指導者養成研修	介護研修センター	1名
11/19	大分県認定調査員現任研修	オンライン研修	3名
11/28	健康保険委員オンライン研修	オンライン研修	1名
11/30	のつはる人権教員講演会	野津原公民館	1名
12/2	九谷連老人福祉施設協議会 特養部会セミナー	オンライン研修	1名
12/3	社会福祉施設警備職員研修会	介護研修センター	1名
12/6	パワーアップ教室研修会	オンライン研修	3名
12/3~3/13	介護支援専門員専門研修	オンライン研修	1名
12/14、17、21、1/14	認知症介護実践リーダー研修	介護研修センター	1名
1/15	市町村高齢者福祉に係る移動支援担当者研修会	オンライン研修	1名
1/30	福祉避難所実践者研修	オンライン研修	1名
2/6	野津原地区人権推進協議会第2回評議員会及び評議員研修会	野津原公民館	1名
2/5	大分県社会福祉法人青年経営セミナー	レンブラントホテル大分	1名
2/7	大分市長への挨拶並びに第3回施設長会	大分市役所、ほり川	1名
2/20、21	九谷連老人福祉施設協議会 施設長研修会	ホテル日航オアシスタワー	2名
2/27	第2回福祉ネットワーク協議会	大分南高校	1名
3/4	大分県社会福祉法人経営者青年会 総会	県総合社会福祉会館	1名
3/6	第2回福利厚生全阿情報委員会	介護研修センター	1名
3/14	野津原地域ネットワーク連絡会議	野津原支所	3名
3/27	大分県老人福祉施設協議会 総会	レンブラントホテル大分	1名

2 特別養護老人ホーム和泉荘

3 和泉ショートステイサービス

実施体制

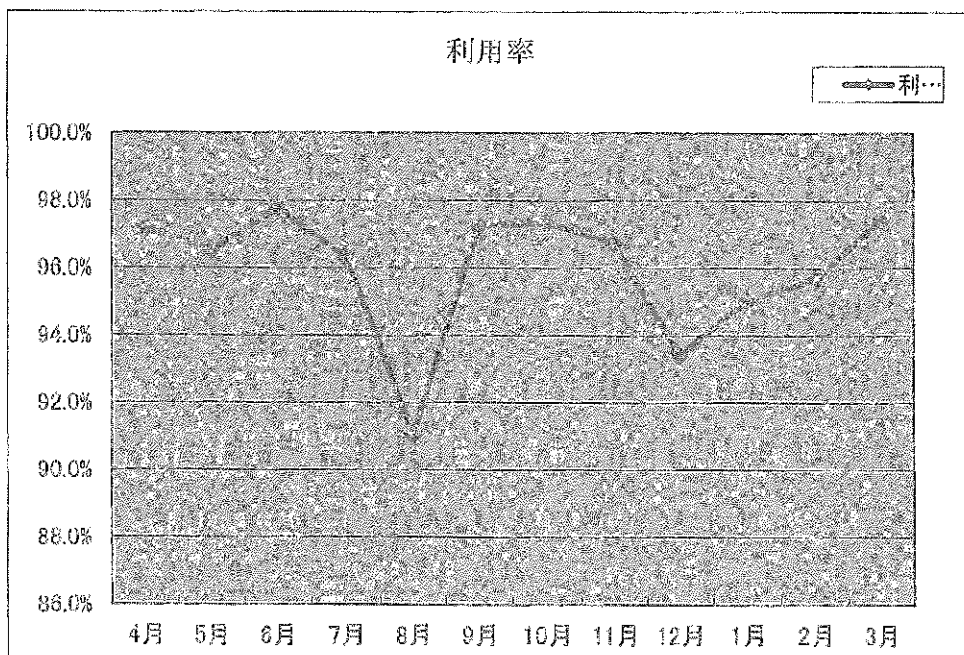
職員の配置状況

令和7年3月31日現在

職種	基準数	現 員		計	備 考
		常勤	非常勤		
施設長	1	1		1	
副施設長・理学療法士		1		1	E型所長と兼務
事務長		1		1	
事務員	1	1		1	
生活相談員	1	2		2	
介護支援専門員	1	1		1	
介護員	17	15	3	18	
看護師	3	4		4	
管理栄養士	1	1		1	
調理員	3	4	1	5	
嘱託医師	1		1	1	
舎 監		1	1	2	
計	29	32	6	38	

令和6年度
利用状況(和泉荘)

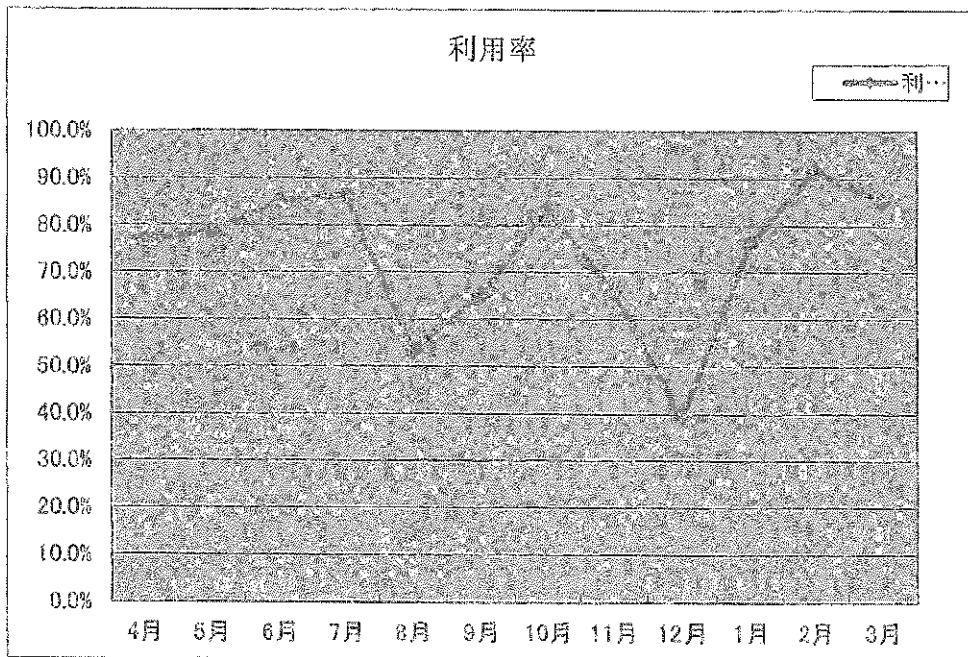
	入所	退所	延利用人員	平均	利用可能人員	利用率
4月	6	2	1,458	49	1,500	97.2%
5月	0	1	1,496	48	1,550	96.5%
6月	2	1	1,467	49	1,500	97.8%
7月	1	1	1,493	48	1,550	96.3%
8月	0	4	1,411	46	1,550	91.0%
9月	4	3	1,459	49	1,500	97.3%
10月	3	1	1,509	49	1,550	97.4%
11月	2	4	1,451	48	1,500	96.7%
12月	3	2	1,448	47	1,550	93.4%
1月	1	1	1,473	48	1,550	95.0%
2月	3	2	1,387	50	1,450	95.7%
3月	2	2	1,510	49	1,550	97.4%
合計	27	24	17,562	578	18,300	96.0%
平均	2	2	1,464	48	1,525	96.0%



令和6年度

利用状況 (ショートステイ)

	延利用人員	利用可能人員	1日平均	利用率
4月	230	300	8	76.7%
5月	244	310	8	78.7%
6月	255	300	9	85.0%
7月	268	310	9	86.5%
8月	166	310	5	53.5%
9月	196	300	7	65.3%
10月	259	310	8	83.5%
11月	198	300	7	66.0%
12月	122	310	4	39.4%
1月	236	310	8	76.1%
2月	257	280	9	91.8%
3月	264	310	9	85.2%
合計	2,695	3,650	7	73.8%
平均	225	304	7	73.8%

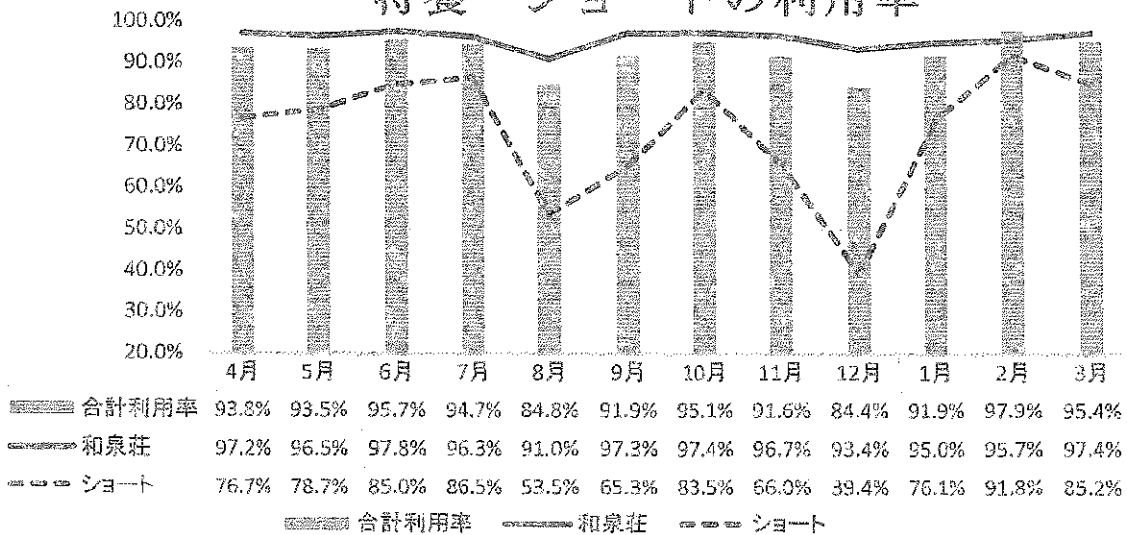


令和6年度

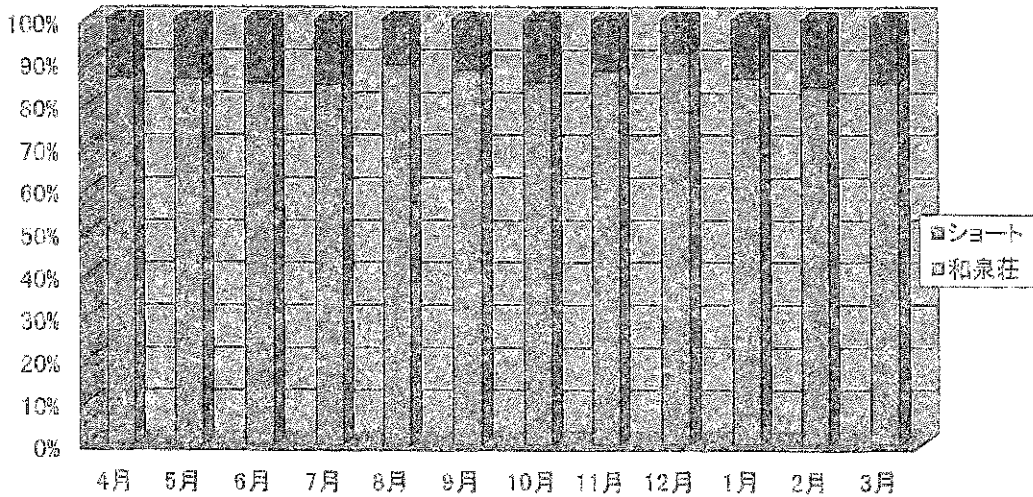
利用状況（和泉荘とショート）

	和泉荘	ショート	合計	延床	利用率
4月	1,458	230	1,688	1,800	93.8%
5月	1,496	244	1,740	1,860	93.5%
6月	1,467	255	1,722	1,800	95.7%
7月	1,493	268	1,761	1,860	94.7%
8月	1,411	166	1,577	1,860	84.8%
9月	1,459	196	1,655	1,800	91.9%
10月	1,509	259	1,768	1,860	95.1%
11月	1,451	198	1,649	1,800	91.6%
12月	1,448	122	1,570	1,860	84.4%
1月	1,473	236	1,709	1,860	91.9%
2月	1,387	257	1,644	1,680	97.9%
3月	1,510	264	1,774	1,860	95.4%
合計	17,562	2,695	20,257	21,900	92%
平均	1,464	225	1,688	1,825	93%

特養・ショートの利用率



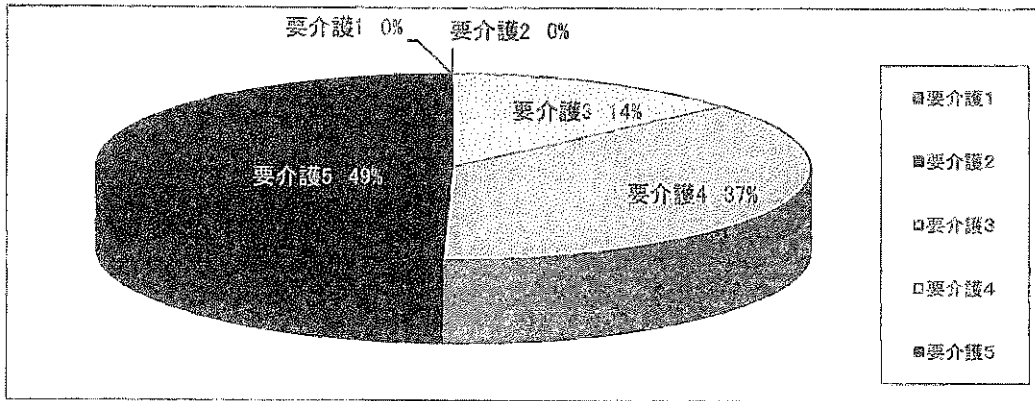
特養・ショートの利用割合比率



令和6年度

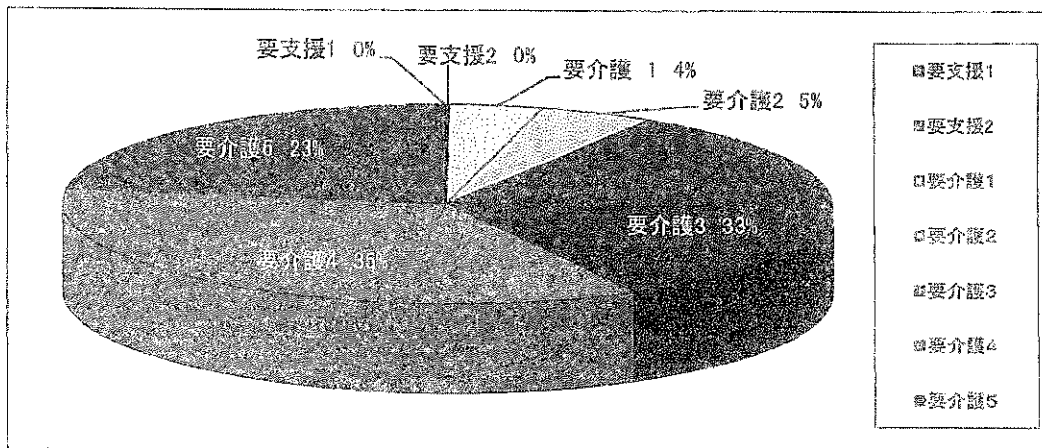
介護度別利用者割合（特養）

介護度	要介護1	要介護2	要介護3	要介護4	要介護5	合計
延利用人員	0	0	2,391	6,466	8,705	17,562



介護度別利用者割合（ショートステイ）

介護度	要支援1	要支援2	要介護1	要介護2	要介護3	要介護4	要介護5	合計
延利用人員	0	4	104	129	894	944	620	2,695



平均年齢・介護度

	特養		ショート	
	平均介護度	平均年齢	平均介護度	平均年齢
男性	4.21	81.7	3.34	85.4
女性	4.45	83.3	3.38	87.8
平均	4.36	85.9	3.37	87.0

4 和泉デイサービスセンター

実施主体及び利用状況

① 職員配置状況

職種	基準数	現員(常)	(非)	(計)
所長(兼)生活相談員	1	1		1
生活相談員(兼)介護員		2		2
介護員	4	3		3
看護師	1	1	2	3
看護師(兼)機能訓練指導員(兼)介護		1		1
機能訓練指導員	1	1		1
栄養士(兼)調理員	1	1		1
調理員			2	2
合計	8	10	4	14

② 介護度及び年齢分布状況

(令和7年3月31日現在)

年齢	要支援1		要支援2		要介護1		要介護2		要介護3		要介護4		要介護5		合計		計
	男	女	男	女	男	女	男	女	男	女	男	女	男	女	男	女	
65~69					1										1	0	1
70~74															0	0	0
75~79		1	1			1									1	2	3
80~84		2		2		4									0	8	8
85~89		3		3		4				3					0	13	13
90~94	1	1		1		3		4		2					1	11	12
95~99		2			1	2	1	1		1					2	6	8
100~															0	0	0
計	1	9	1	6	2	14	1	5	0	5	0			0	5	40	45
合計		10		7		16		6		6		0		0		45	

◎ 平均年齢 88.0歳 男性 86.6歳 女性 88.1歳
 最高齢 男性 97歳 女性 98歳
 最低齢 男性 67歳 女性 75歳

◎ 平均介護度 1.16 男性 0.95 女性 1.19

③ 居宅支援事業所別利用登録人員状況

(R7年3月31日現)

事業所名	事業対象者	要支援1	要支援2	要介護1	要介護2	要介護3	要介護4	要介護5	計
介護保険サービスセンター和泉荘				7	5	2			14
大分市介護保険サービスセンター さざんか野津原事業所			1	5	1	4			11
介護保険相談センターさんあい				1					1
介護福祉支援センター富士見ヶ丘				1					1
わかば介護保険サービスセンター				1					1
介護保険相談センターTONERIKOの木大分				3					3
野津原地域包括支援センター		9	7						16
植田西地域包括支援センター		1							1
									0
計		10	8	18	6	6	0	0	48

登録中で令和7年3月に利用実績がない利用者

3名

④ 年間利用状況

〈通所介護〉

月	営業日	実人員	延人員	事業対象者	要支援1	要支援2	要介護1	要介護2	要介護3	要介護4	要介護5	一日平均	最大延利用可能人員	稼働率
4月	26	54	527		28	72	183	96	116	19	13	20.3	780	67.6%
5月	27	54	536		25	69	178	87	138	26	13	19.9	810	66.2%
6月	25	50	485		24	55	159	87	124	23	13	19.4	750	64.7%
7月	27	48	496		24	69	162	100	105	23	13	18.4	810	61.2%
8月	27	49	398		20	41	120	91	101	12	13	14.7	810	49.1%
9月	25	47	448		26	65	158	98	89	12	0	17.9	750	59.7%
10月	27	46	465		29	61	160	95	107	13	0	17.2	810	57.4%
11月	26	46	441		30	51	162	86	100	12	0	17.0	780	56.5%
12月	26	46	420		28	48	162	82	88	12	0	16.2	780	53.8%
R6.1月	25	45	350		29	29	122	84	75	11	0	14.0	750	46.7%
2月	24	46	367		31	39	115	87	83	12	0	15.3	720	51.0%
3月	26	45	395		35	52	134	77	97	0	0	15.2	780	50.6%
計	311	576	5,328		329	651	1,815	1,070	1,223	175	65	17.1	9,330	57.1%
一ヶ月	25.9	48.0	444.0	0.0	27.4	54.3	151.3	89.2	101.9	14.6	5.4			
一日平均			17.1	0.0	1.1	2.1	5.3	3.4	3.9	0.6	0.2			

〈高齢者福祉サービス〉

生きがい対応デイサービス事業実施状況（大分市）

月	4月	5月	6月	7月	8月	9月	10月	11月	12月	1月	2月	3月	合計	平均
延人員	0	0	0	0	0	0	0	0	0	0	0	0	0	0

⑤主な行事

令和6年	4/1～4/6	お花見ドライブ、デイサービス周辺散策	
	4/2～4/8	花まつり	
	5/10～5/14	壁紙作成・母の日プレゼント配布	
	6/14～6/21	七夕飾り作成	
	6/17～6/22	父の日プレゼント配布	
	7/1～7/6	七夕レク（七夕飾り・七夕ゲーム）	
	9/16～9/22	敬老お祝い行事（化粧、マニキュア後に記念撮影、記念品：ダルマの置物配布） 記念写真は後日配布	
	10/22、25、26	秋の運動会（玉入れ・風船送り・パン食い競争）	
	10/29	テレビコンサート	
	11/25、29、30	焼き芋レク（日光浴・屋外で焼き芋を実食）	
	12/20、24	クリスマス会（クリスマスケーキのデコレーション・クリスマスプレゼント配布）	
	令和7年	1/6～1/11	初詣（三社参り：入蔵神社・愛宕神社・白岳神社）
		2/5～2/8	節分レク（節分ゲーム）
3/25～3/31		桜の花見ドライブ又はデイサービス周辺散策	

※カレンダー作成（毎月）

体力測定の実施～各自測定結果を記録し保存する。（毎月）

避難誘導訓練を毎月1回実施する。

毎月のお誕生者に記念写真を贈呈する。

5 和泉デイサービスセンターE型

(1) 実施体制及び利用状況

①職員配置状況

令和7年3月31日現在

職種	基準数	現 員			計
		常 勤		非常勤	
所長	1	1		0	1
生活相談員	1	2	※ うち兼務1名 (介護員)	0	2
介護員	2	3	※ うち兼務1名 (生活相談員)	0	3
機能訓練員	1	0		2	2
計	5	6		2	8

②年間利用状況(R6年4月～R7年3月)

月	営業日	実利用 人員	延人員	要支援	要支援	要介護	要介護	要介護	要介護	要介護	要介護	一日平均	稼働率
R6.4	26	12	124	0	9	34	48	21	12	0		4.8	39.7
R6.5	27	12	122	0	9	30	36	39	8	0		4.5	37.7
R6.6	25	13	125	0	8	30	34	43	10	0		5.0	41.7
R6.7	27	12	123	0	9	25	35	42	7	5		4.6	38.0
R6.8	25	15	130	0	9	35	34	40	8	4		5.2	43.3
R6.9	25	13	116	0	9	14	36	47	6	4		4.6	38.7
R6.10	27	12	141	0	9	18	42	62	7	3		5.2	43.5
R6.11	26	12	129	0	8	16	20	75	7	3		5.0	41.3
R6.12	25	13	124	0	9	18	20	66	6	5		5.0	41.3
R7.1	24	13	130	0	8	19	19	75	5	4		5.4	45.1
R7.2	24	14	134	0	8	16	24	75	6	4		5.6	46.5
R7.3	26	14	141	0	9	20	17	85	5	5		5.4	45.2
計	307	155	1,539	0	104	275	365	671	87	37			
月平均	26	13	128	0	9	23	30	56	7	3		5.0	41.8

③居宅介護支援事業所登録人員状況

令和7年3月31日現在

	要支援 1	要支援 2	要介護 1	要介護 2	要介護 3	要介護 4	要介護 5	計
介護保険サービスセンター和泉荘	0	0	2	2	4	0	0	8
野津原地域包括支援センター	0	1	0	0	0	0	0	1
介護福祉支援センター富士見が丘	0	0	1	1	0	0	0	2
介護保険相談オフィス 誠実	0	0	0	0	0	1	0	1
野津原事業所さざんか	0	0	0	0	1	0	0	1
Greenガーデン居宅ケアプランニング	0	0	0	1	0	0	1	2
	0	0	0	0	0	0	0	0
	0	1	3	4	5	1	1	15

④年齢別利用者数

サービス：認知症通所介護
 対象年月：令和6年4月～令和7年3月
 出力対象：サービス予定実績

年 区	齢 分	事業対象者	要支援1	要支援2	要介護1	要介護2	要介護3	要介護4	要介護5	左記以外	合計
～ 59	男										
	女										
	計										
60 ～ 64	男										
	女										
	計										
65 ～ 69	男										
	女										
	計										
70 ～ 74	男										
	女										
	計										
75 ～ 79	男			104 (12)			6 (1)				110 (13)
	女										
	計			104 (12)			6 (1)				110 (13)
80 ～ 84	男							13 (3)	37 (9)		50 (12)
	女							13 (3)	37 (9)		50 (12)
	計							13 (3)	37 (9)		50 (12)
85 ～ 89	男					146 (15)	194 (17)				340 (32)
	女				207 (29)	99 (12)					306 (41)
	計				207 (29)	245 (27)	194 (17)				646 (73)
90 ～ 94	男				68 (5)		438 (19)				506 (24)
	女					13 (1)	33 (4)	6 (1)			52 (6)
	計				68 (5)	13 (1)	471 (23)	6 (1)			558 (30)
95 ～ 99	男					5 (1)					5 (1)
	女						102 (14)		68 (12)		170 (26)
	計						107 (15)		68 (12)		175 (27)
100 ～	男										
	女										
	計										
合 計	男			104 (12)	88 (5)	151 (16)	638 (37)				961 (70)
	女				207 (29)	214 (27)	33 (4)	87 (16)	37 (9)		578 (85)
	計			104 (12)	275 (34)	365 (43)	671 (41)	87 (16)	37 (9)		1539 (155)

平均介護度： 2.30 男性： 2.18 女性： 2.40 平均年齢： 88.5 男性： 87.2 女性： 89.5

- 年齢は対象月の月初日の年齢（5歳刻み）で分類されています。
- 介護度は対象月内の（最も新しい）介護保険の介護度により振り分けられています。
- 平均介護度は要支援以下を0.375として計算しています。
- 各欄は下記の編集方法となります。
 XXXX (XXX) …… 前半の数字は延回数、（）内の数字は実人数を表示しています。

⑤主な行事

令和6年度

4月	【外出レク さくら園】	灌仏会	桜の壁紙作り
5月	【外出レク ななせダム】	壁紙づくり	誕生日会
6月	【外出レク ラベンダー園】	壁紙づくり	誕生日会
7月	【おやつレク (かき氷)】	七夕飾り	壁紙づくり 誕生日会
8月	【外出レク 水の駅 おづる】	壁紙づくり	誕生日会
9月	【おやつレク (サツマイモ茶巾)】	敬老の日 (キーホルダー)	壁紙
10月	運動会	壁紙作り	誕生日会
11月	【おやつレク (ホットケーキ)】	壁紙作り	誕生日会
12月	クリスマス会 (靴下プレゼント)	ツリー壁紙作り	誕生日会
令和7年			
1月	初詣	絵馬作成	節分壁紙作り 誕生日会
2月	節分 (豆まき)	ひな祭り壁紙作り	誕生日会
3月	【おやつレク (蒸しパン)】	壁紙作り	誕生日会

6 介護保険サービスセンター和泉荘

①実施体制及び利用状況

(1) 職員の配置状況

令和7年3月31日現在

職種	管理者 (主任介護支援専門員)	介護支援専門員	合計
現員	1(兼1)	3(兼1)	3(兼1)
(非)			
計	1(兼1)	3(兼1)	3(兼1)

②令和6年度年間利用状況表

月	要支援1	要支援2	要介護1	要介護2	要介護3	要介護4	要介護5	合計	稼働率 (%)
R6.4	3	4	20	26	23	16	5	97	73%
5	3	4	21	25	21	12	5	91	69%
6	3	4	18	26	20	14	5	90	68%
7	3	4	18	24	17	16	5	87	66%
8	3	4	19	25	16	15	5	87	66%
9	3	4	18	25	19	14	7	90	68%
10	2	5	18	24	18	15	8	90	68%
11	2	5	20	22	18	14	7	88	67%
12	2	5	19	21	13	16	5	86	65%
R7.1	2	5	20	20	18	17	7	89	67%
2	2	5	19	21	17	18	7	89	67%
3	2	5	17	26	19	16	6	91	69%
総合計	30	54	227	285	224	183	72	1,075	68%

- 1 利用者及び家族の人格を尊重し利用者本位のサービスを提供し生活の質の確保、心身機能の維持向上を図り支援していくと共に、要介護者が可能な限り居宅にて地域や家族とも良好な関係で自立した日常生活が営めるよう支援を行いました。
- 2 利用者の心身状況や環境に応じた相談・対応を行い、利用者の選択に基づき、適切なケアプランを提供するとともに、地域のサービス機関との連携を保ち、公正中立に支援を行うことができるよう努めました。
- 3 1人当たりの担当件数（適正件数）が44件の上限になりましたが、前年度の延べ実績人数の1,192人に対して令和6年度の延べ実績人数は1,075人と117人の減少となり、稼働率は68%でした。
- 4 地域包括支援センターと委託契約を結び、介護予防支援者及び家族の人格を尊重し利用者本位のサービスを提供し生活の質の確保、心身機能の維持向上を図れるよう、地域のサービス機関との連携を保ち、公正中立に、可能な限り居宅にて自立した日常生活が営めるよう適切なサービスを提供することに努めました。

7 野津原地域包括支援センター

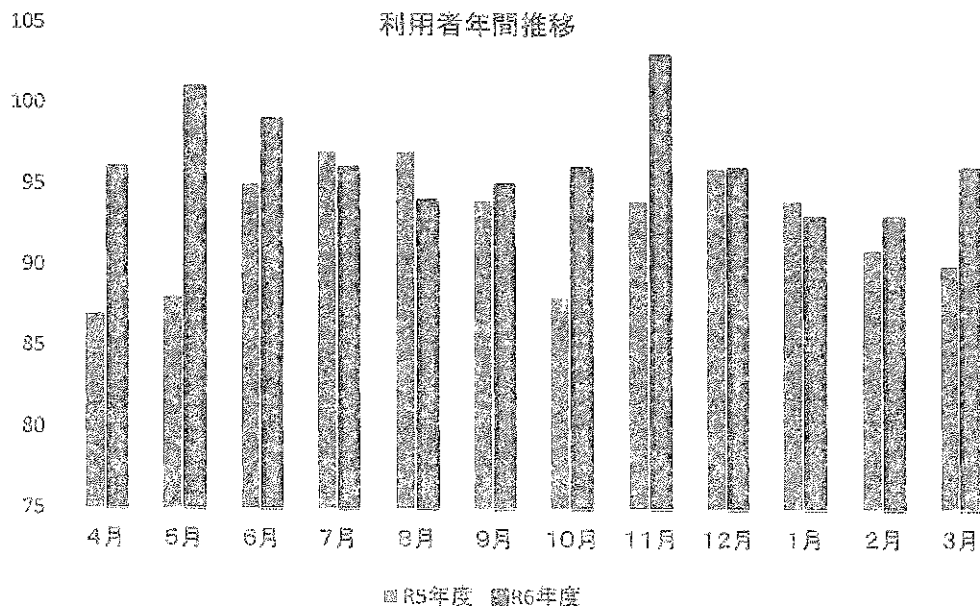
①職員体制

職 種	員 数
管理者（兼）社会福祉士	1名
社会福祉士（兼）介護支援専門員	1名
保健師等	1名

②利用者年間推移（委託を含む）

	4月	5月	6月	7月	8月	9月	10月	11月	12月	1月	2月	3月	合計
介護予防	61	66	63	64	66	64	69	75	69	66	66	65	794
総合事業	27	27	28	29	25	29	26	25	24	24	24	26	314
パワーアップ教室	8	8	8	3	3	2	1	3	3	3	3	5	50
合 計	96	101	99	96	94	95	96	103	96	93	93	96	1,158

推 移	4月	5月	6月	7月	8月	9月	10月	11月	12月	1月	2月	3月	合計
R5年度	87	88	95	97	97	94	88	94	96	94	91	90	1,111
R6年度	96	101	99	96	94	95	96	103	96	93	93	96	1,158



③活動状況

事業内容	4月	5月	6月	7月	8月	9月	10月	11月	12月	1月	2月	3月	合計
認知相談・ 権利擁護業 務	96	86	49	51	46	75	57	79	70	115	136	108	966
包括的・継 続的支援	1	1	4	3	3	2	2	1	0	2	2	2	23
介護予防支援	188	180	267	250	271	244	229	197	208	200	199	212	2,645
申請代行業務	15	14	11	10	13	18	4	12	8	16	14	12	147
合 計	300	281	331	314	333	339	292	289	286	331	351	334	3,781

④活動状況

- ・ サロンでの健康講話等 32回/年開催
- ・ 認知症サポーター養成講座 9月25日開催
- ・ 認知症サポーターステップアップ講座 6月5日開催
- ・ 出張型パワーアップ教室 5回/年
- ・ 介護予防教室 2回開催
- ・ ケアプラン相談会 7月23日（オンライン開催）
- ・ 主任ケアマネ研修会 10月10日開催
- ・ 医療と介護の携検討会（医師会合同） 7月12日開催
- ・ 野津原地域ネットワーク会議 3月14日開催
- ・ 民生委員定例会 毎月第3木曜日開催
- ・ 地域密着型運営推進会議 12回/年参加
- ・ 認知症カフェ 毎月第3土曜日参加